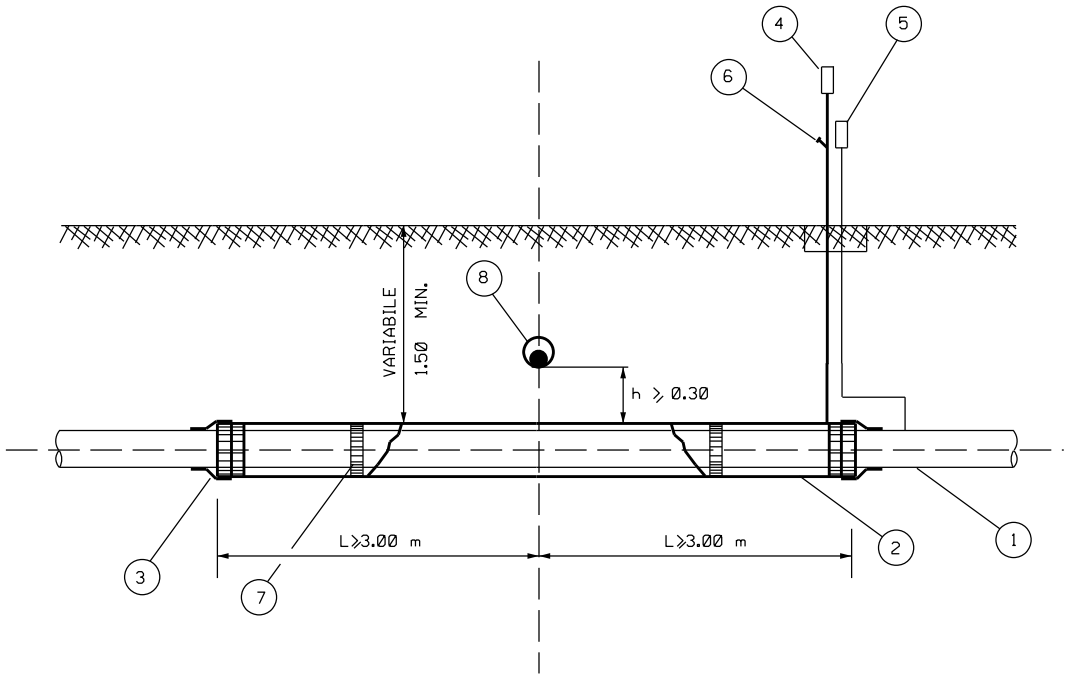
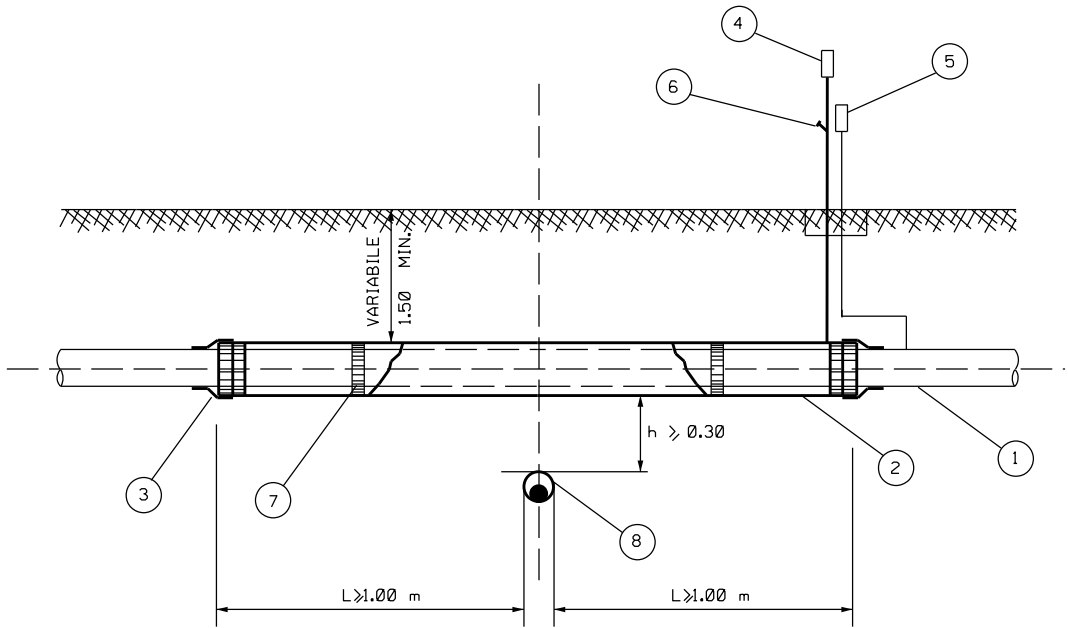


DOCUMENTI DI RIFERIMENTO	N.

ATTRAVERSAMENTO IN SOTTOPASSO



ATTRAVERSAMENTO IN SOVRAPPASSO



LEGENDA

- 1 CONDOTTA IN PROGETTO
- 2 TUBO DI PROTEZIONE
- 3 ANELLO DI CHIUSURA TERMORESTRINGENTE
- 4 APPARECCHIO DI SFIATO
- 5 CASSETTA A PIANTANA P.E.
- 6 PRESA SEGNALE FUGA GAS
- 7 DISTANZIATORI ISOLANTI A COLLARE
- 8 CAVO ALLOGGIATO IN TUBO PORTACAVI O IN CUNICOLO

CRITERI ESECUTIVI

IL PRESENTE STANDARD DI PROGETTO E' APPLICABILE PER L'ATTRAVERSAMENTO DI CAVI ELETTRICI E CAVI TELECOMUNICAZIONI ALLOGGIATI IN 'CONTENITORI PER CAVI', INTENDENDO PER ESSI QUALSIASI TIPOLOGIA DI MANUFATTO O CONTENITORE CONFINATO (CUNICOLI, POLIFERE, TUBI PORTACAVI, ECC.).

IL PRESENTE STANDARD NON E' APPLICABILE PER ATTRAVERSAMENTI DI CAVI POSATI SU LETTO DI POSA E/O PROTETTI CON COPPELLE O LASTRE DI PROTEZIONE.

NELL'ESECUZIONE DEI LAVORI DI ATTRAVERSAMENTO DEVONO ESSERE RISPETTATI I VINCOLI E LE PRESCRIZIONI RICHIESTI DALL'ENTE COMPETENTE PER IL SERVIZIO ATTRAVERSATO. I SISTEMI OPERATIVI ED I CRITERI ESECUTIVI PER LA REALIZZAZIONE DEI LAVORI DI POSA DELLA CONDOTTA DEVONO ESSERE ADEGUATI PER PRESERVARE L'INTEGRITA' DEI CAVI.

IL TUBO DI LINEA DEVE ESSERE ALLOGGIATO NEL TUBO DI PROTEZIONE DA POSIZIONARE A CAVALLO DELL'ATTRAVERSAMENTO, DI LUNGHEZZA MINIMA PARI A:
* 6 METRI, NEL CASO DI ATTRAVERSAMENTO IN SOTTOPASSO;
* 2 METRI PIU' IL DIAMETRO DELLA CONDOTTA ATTRAVERSATA, NEL CASO DI ATTRAVERSAMENTO IN SOVRAPPASSO.

NELL'ATTRAVERSAMENTO DEI CAVI NON E' AMMESSA UNA DISTANZA INFERIORE A 0,30 METRI TRA LE GENERATRICI PROSPICIENTI DELLE DUE INFRASTRUTTURE (h).

NOTE

LA MISURE SONO ESPRESSE IN METRI (m).
LE QUANTITA' SONO MISURATE ORTOGONALMENTE ALL'ASSE DEL SERVIZIO ATTRAVERSATO.

3	Gennaio 2025	AGGIORNAMENTO A.U. 327 PER PRESCRIZIONI V.I.A.	GUIDI	SANTI	MATTEI
2	Giugno 2023	EMISSIONE PER AUTORIZZAZIONE UNICA	BALDASSARRI	SANTI	MATTEI
1	Maggio 2022	EMISSIONE PER PERMESSI	BALDASSARRI	SANTI	MATTEI
0	Marzo 2022	EMISSIONE	BALDASSARRI	SANTI	MATTEI
Rev.	DATA	DESCRIZIONE	ELABORATO	VERIFICATO	APPROVATO
CLIENTE		PROGETTISTA	COD. SNAM NQ/R20133		
snam		SAIPEM	COMMESSA SAIPEM 023113-105		
RIF. DER. PER PORTO EMPEDOCLE DN 300 (12"), DP 24 bar e opere connesse			Dis. SNAM n.:	ST-D-03314	
			Dis. SAIPEM n.:	LC-D-83314	
			REVISIONE	3	
ATTRAVERSAMENTO DI CAVI ELETTRICI E CAVI DI TELECOMUNICAZIONI IN CONTENITORI PER CAVI			FG.	1	DI 1
			SCALA		